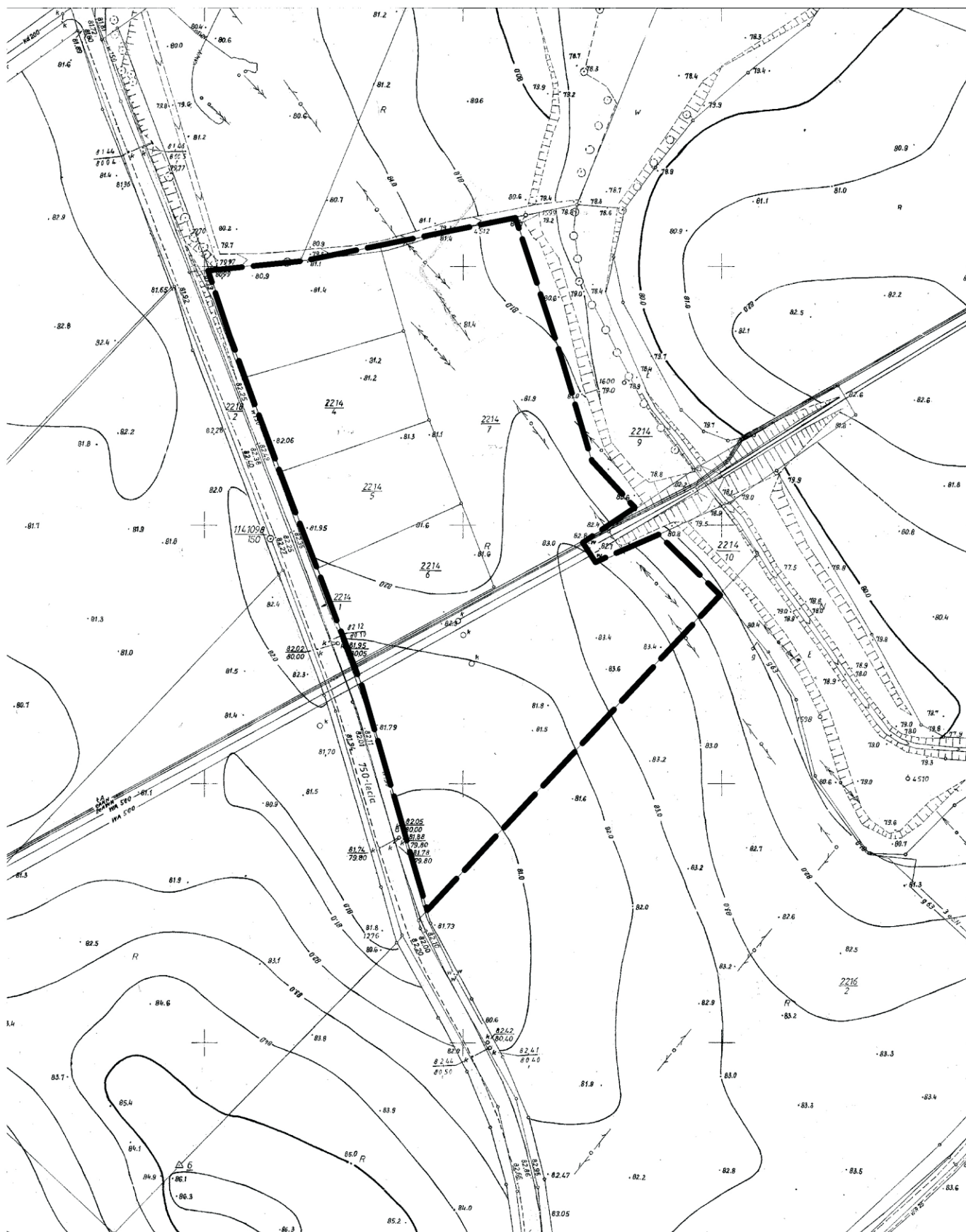
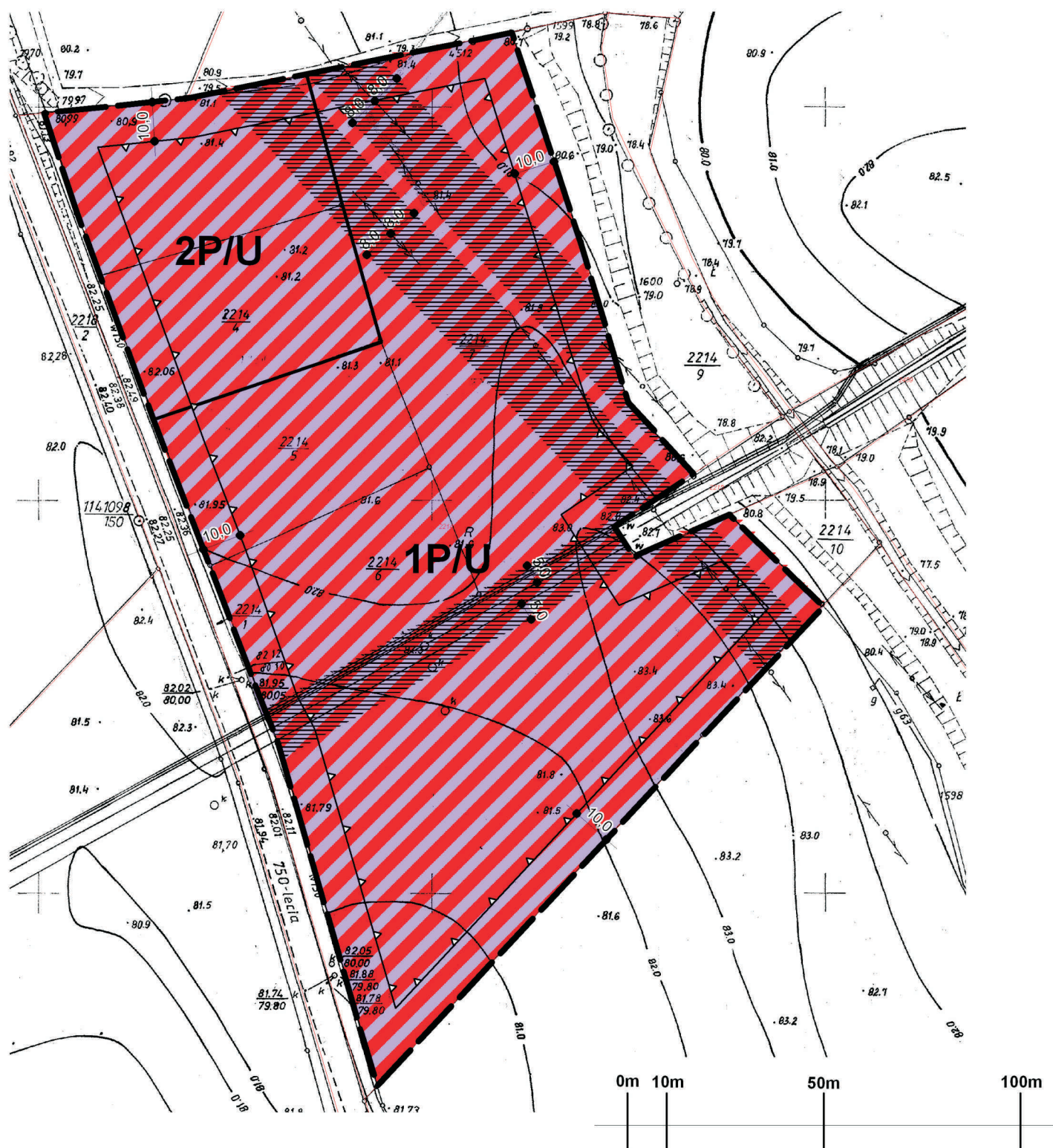


GRANICA PLANU NA TLE MAPY ZASADNICZEJ



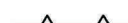




— — — GRANICA OBSZARU OBJĘTEGO PLANEM MIEJSCOWYM

PROJEKT MIEJSCOWEGO PLANU ZAGOSPODAROWANIA PRZESTRZENNEGO



OBJAŚNIENIA:

-  GRANICA OBSZARU OBJĘTEGO PLANEM MIEJSCOWYM
-  LINIE ROZGRANICZAJĄCE TERENY O RÓŻNYM PRZEZNACZENIU LUB RÓŻNYCH ZASADACH ZAGOSPODAROWANIA
-  NIEPRZEKRACZALNE LINIE ZABUDOWY
-  TERENY OBIEKTÓW PRODUKCYJNYCH, SKŁADÓW I MAGAZYNÓW ORAZ ZABUDOWY USŁUGOWEJ
-  OBSZARY, W KTÓRYCH OBOWIĄZUJĄ OGRANICZENIA ZABUDOWY I ZAGOSPODAROWANIA TERENÓW OKREŚLONE W PRZEPISACH ODREBNYCH



Fot. 1 - Widok na północno-zachodnią część obszaru opracowania planu.



Fot. 2 - Widok na południowo-zachodnią część obszaru opracowania planu.